



Infoveranstaltung Studium und Praktika im Ausland

Institut für Physische Geographie und Landschaftsökologie

Lukas Fricke

04.12.2025



Wege ins Ausland

- Weltweit / ERASMUS+
 - Organisation und Planung
 - Ausgewählte Auslandsaktivitäten des Instituts
 - Hochschulbüro für Internationales
 - Weitere Förderprogramme
 - Erfahrungsberichte
-



Weltweit

- Praktika (IASTE, AIESEC, Stipendien des DAAD, ...)
- ISEP- International Student Exchange Program (USA, Kanada, Australien)
- Freemover (eigene Finanzierung, Stipendien des DAAD (z.B. PROMOS), Fulbright, ...)
 - Unterstützung durch das Hochschulbüro für Internationales: <https://www.uni-hannover.de/de/universitaet/internationales/>

Europa

- ERASMUS+
 - Auslandspraktikum
 - Auslandsstudium



EU-Programm ERASMUS+



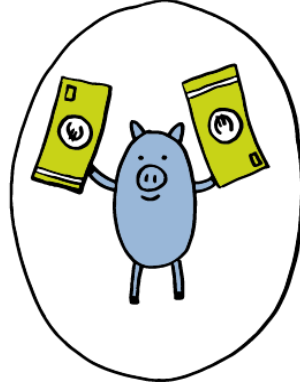
- Programm der Europäischen Kommission zur Förderung von Studienaufenthalten in derzeit 34 Ländern.
- Fördert den Austausch von Studierenden von 2-12 Monaten Länge (Praktikum) und 3-12 Monaten Länge (Studium).
- Als Erasmus+ Stipendiat zahlt man **im Ausland keine Studiengebühren**, erworbene Leistungen werden anerkannt und man erhält eine monatliche Förderung



Kategorie 3

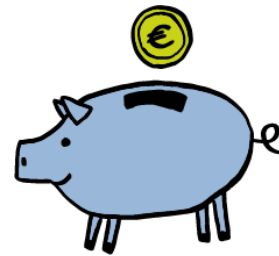
Kategorie 2

Kategorie 1



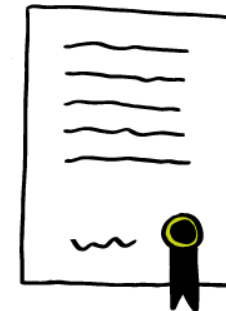
+

Studiengebühren-
erlass



+

Learning
Agreement





Förderbedingungen

- Studienbezug des Praktikums
 - Ausreichende Kenntnisse der Arbeitssprache
 - Gewünscht: Grundkenntnisse der Sprache des Gastlandes
-
- Praktikumsdauer: 2-12 Monate
 - Fördersumme: 640-750 €/Monat

→ [Praktikumsplatz finden – Leibniz Universität Hannover](#) ←

Ansprechperson für Praktika mit ERASMUS+

Azar Haghshenas (azar.haghshenas@zuv.uni-hannover.de)



Möglichkeiten

- Förderung eines Auslandsaufenthalts im Rahmen des Studiums
- von 3-12 Monaten pro Studienzyklus

Leistungen

- Erlass der Studiengebühren an der Gasthochschule
 - Zahlung eines Mobilitätzuschusses (abhängig von Lebenshaltungskosten)
 - Weitestgehende Anerkennung der im Ausland erbrachten Leistungen
-



Ländergruppe 1: 600 € pro Monat

- Belgien, Dänemark, Finnland, Frankreich, Irland, Island, Italien, Liechtenstein, Luxemburg, Niederlande, Norwegen, Österreich, Schweden, Vereinigtes Königreich



Ländergruppe 2: 540 € Euro pro Monat

- Estland, Griechenland, Lettland, Malta, Portugal, Slowakei, Slowenien, Spanien, Tschechien, Zypern

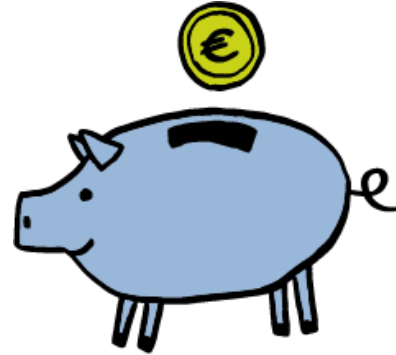
Ländergruppe 3: 540 € pro Monat

- Bulgarien, Kroatien, Litauen, Nordmazedonien, Polen, Rumänien, Serbien, Türkei, Ungarn

ERASMUS+ | Voraussetzungen



2 abgeschlossene
Bachelor-Semester



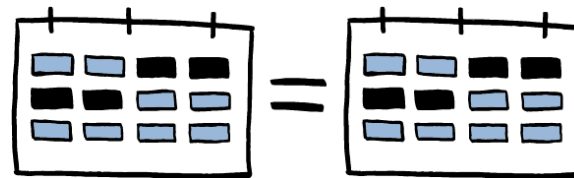
Finanzierungsplan



Sprachkenntnisse



Persönlichkeit



Vereinbarkeit der
Studienzeiten

- Immatrikulation an der LUH, Vollzeitstudium
- Verpflichtung eine Mindestzahl an ECTS zu belegen (meist 15 ECTS)



Bewerbungsschluss: **15.02.26** für das folgende akademische Jahr (WiSe 2026/27 & SoSe 2027)

- Bewerbung per E-Mail an: erasmus@phygeo.uni-hannover.de
- Bewerbungsformular online unter:

<https://www.phygeo.uni-hannover.de/de/lehre/ausland/>

- Bewerbungsformular, Motivationsschreiben, Übersicht der bisherigen Studienleistungen mit Noten, ggf. Sprachnachweis (Zeugnisse, DAAD-Sprachprüfung, IELTS/TOEFL)
-



Motivationsschreiben

- Warum solltet ihr einen Platz an genau dieser Partneruni bekommen?
 - Welche sprachlichen Fähigkeiten habt ihr bereits?
 - Wie wollt ihr euch am Austauschort einbringen?
 - Was habt ihr bereits zur Vorbereitung unternommen?
 - Wie fügt sich das Kursangebot an der Partneruni in euer bisheriges Profil ein?
-



Rückmeldung

- Zu- bzw. Absage Anfang Februar per E-Mail
- Rückmeldung bezüglich Annahme des Platzes
- Online-Anmeldung beim Hochschulbüro für Internationales: **Februar 2026**

<https://hannover.moveon4.de/locallogin/54eb0e68140ba07a3d000000/eng>

Bewerbung an der Gasthochschule

- Nominierung an der Partnerhochschule durch das Hochschulbüro für Internationales (LUH)
- Bewerbung an der Partnerhochschule (Learning Agreement nötig)

Zusätzlich

- Antrag auf Mobilitätszuschuss an Hochschulbüro für Internationales: **ca. 15.07.2026 (WiSe)**
-

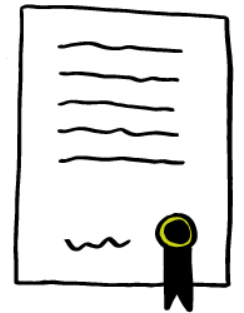


Vor dem Auslandsaufenthalt

- Planung des Aufenthalts, eigene Recherche zu Kursen und Absprache mit der Austausch-Koordinatorin bezüglich der Anerkennung
- Erstellung des Learning-Agreements

Während des Auslandsaufenthaltes

- Ggf. Anpassung des Learning Agreements
- Erfüllung der vereinbarten Studien- und Prüfungsleistungen



Am Ende des Auslandsaufenthaltes

- Partnerhochschule erstellt Transcript of Records über die erbrachten Leistungen

Nach dem Auslandsaufenthalt

- Einreichen von Learning Agreement und Transcript of Records bei der Austauschkoordinatorin
 - Prüfung durch den Prüfungsausschuss
 - Bescheid über die Anerkennung an das Prüfungsamt
-

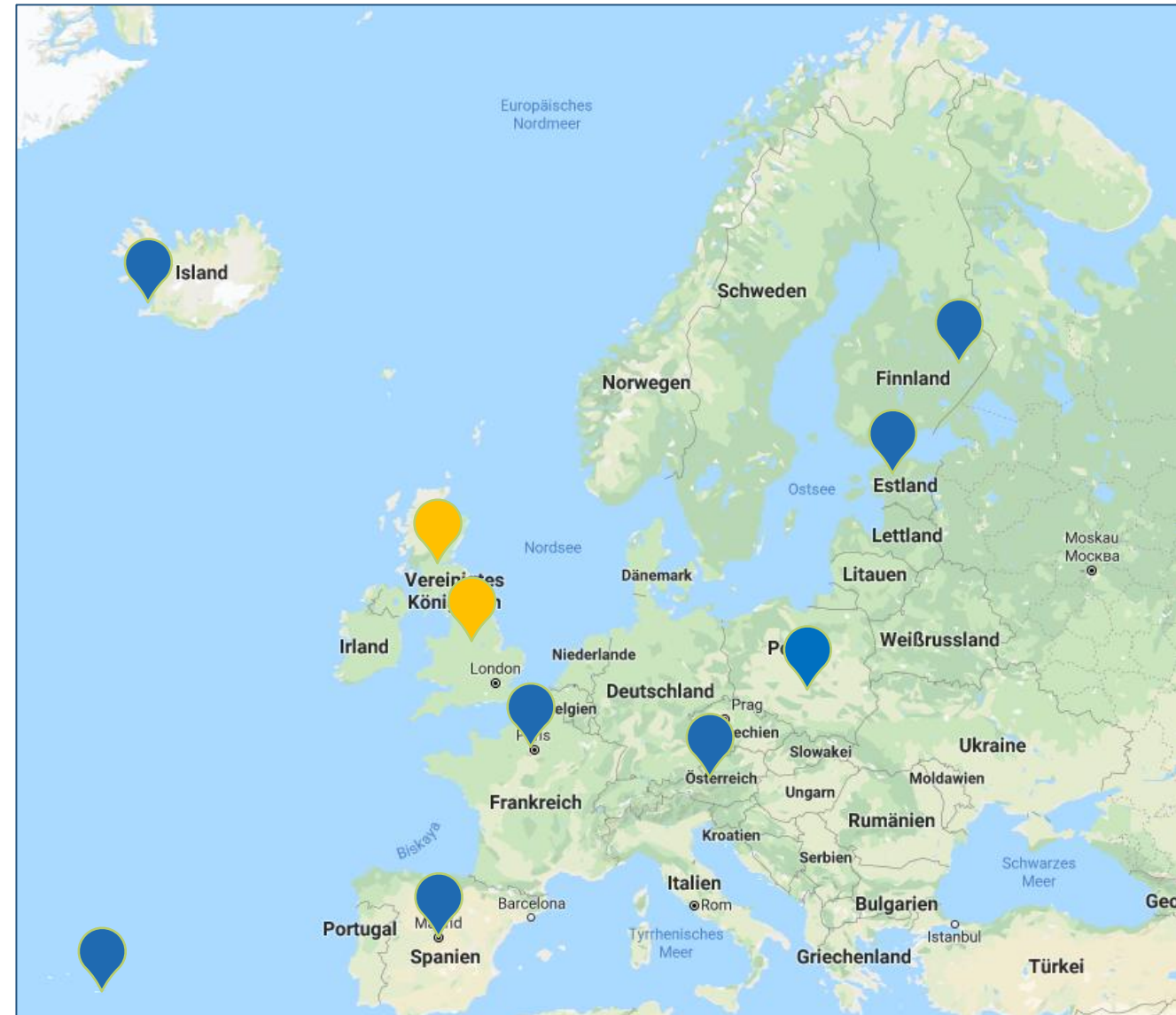


Erasmus+ Kooperationen des Instituts für Physische Geographie und Landschaftsökologie

- University of Eastern Finland, Joensuu, Finnland
- Paris Lodron University Salzburg, Österreich
- Universidad Rey Juan Carlos, Madrid, Spanien
- Estonian University of Life Sciences, Tartu, Estland
- University of Iceland, Reykjavík, Island
- University of the Azores, Ponta Delgada, Portugal
- Paris-Saclay University, Paris, Frankreich
- Adam Mickiewicz University, Poznan, Polen
- **University of Stirling (Schottland)**
- **University of Birmingham (England)**

 Bestehende Kooperationen

 Bewerbung über HI: [Europa – Leibniz Universität Hannover](#)



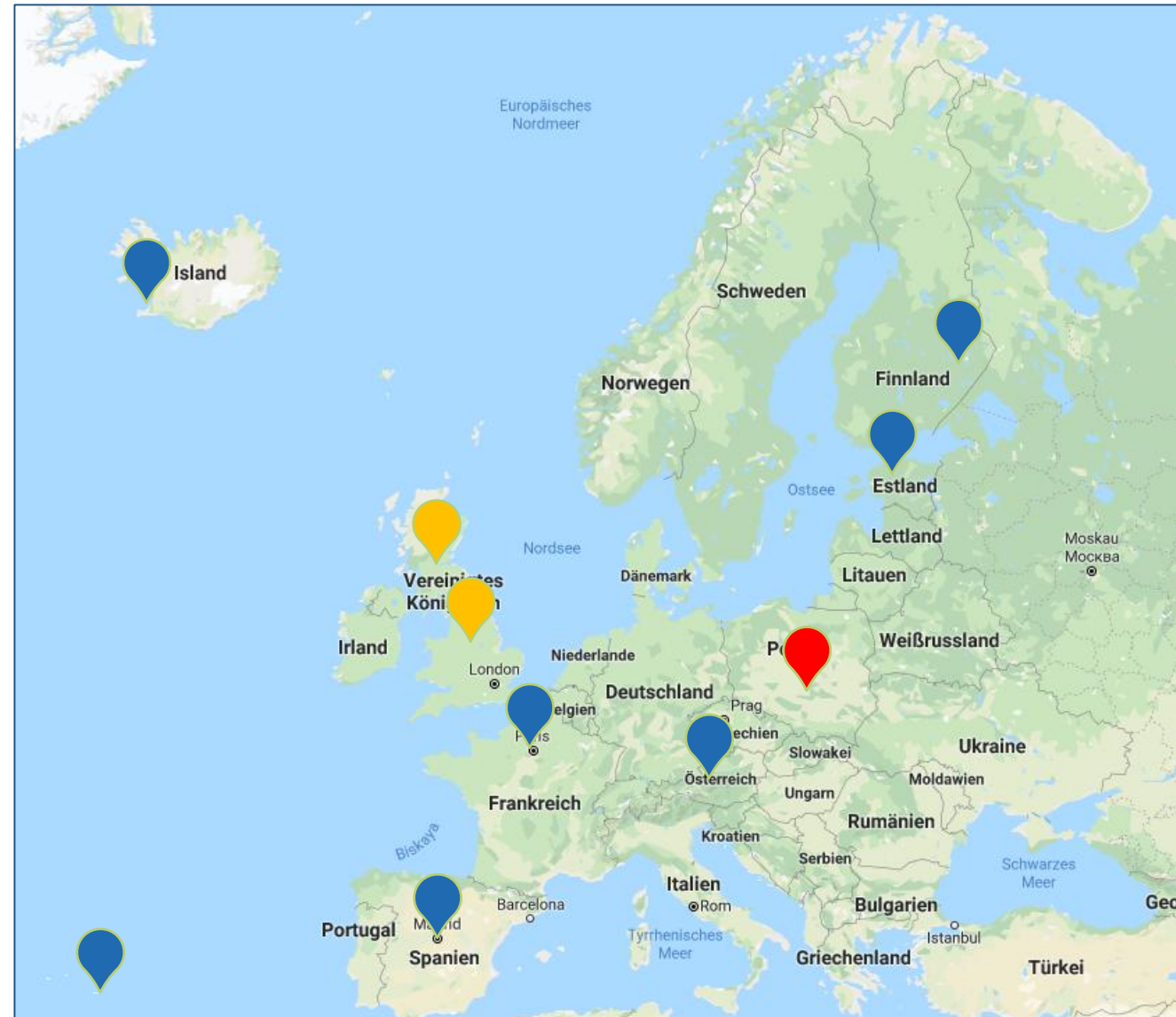


Erfahrungsberichte:

<https://www.uni-hannover.de/de/studium/im-studium/international/wege-ins-ausland/regionen/europa/erfahrungsberichte>

PhyGeo Kooperationen:

<https://www.phygeo.uni-hannover.de/de/lehre/ausland/>





Koordination am Institut (Lukas Fricke)

- Beratung zum Auslandssemester
- Auswahl der Studierenden
- Absprachen zum Learning Agreement und Anerkennung der Kurse

Koordination durch das Hochschulbüro für Internationales

- Bewerbungsverfahren nach der Bestätigung durch das Institut
- Mobilitätzuschuss

Erasmus+ (Outgoings)

Thomas Reimann
Mitarbeiterinnen und Mitarbeiter in Technik und
Verwaltung

TELEFON [+49 511 762 5395](tel:+495117625395)

E-MAIL thomas.reimann@zuv.uni-hannover.de

WEB <https://www.uni-hannover.de/de/universitaet/organisation/praesidialstab-und-stabsstellen/internationales/>

ADRESSE Welfengarten 1A
30167 Hannover

GEBÄUDE **1106**

RAUM **015**



Schritte in Richtung Auslandsstudium ... **Erstberatung!**



Hochschulbüro für Internationales

www.uni-hannover.de/internationales



ServiceCenter

auslandsstudium-sc@zuv.uni-hannover.de

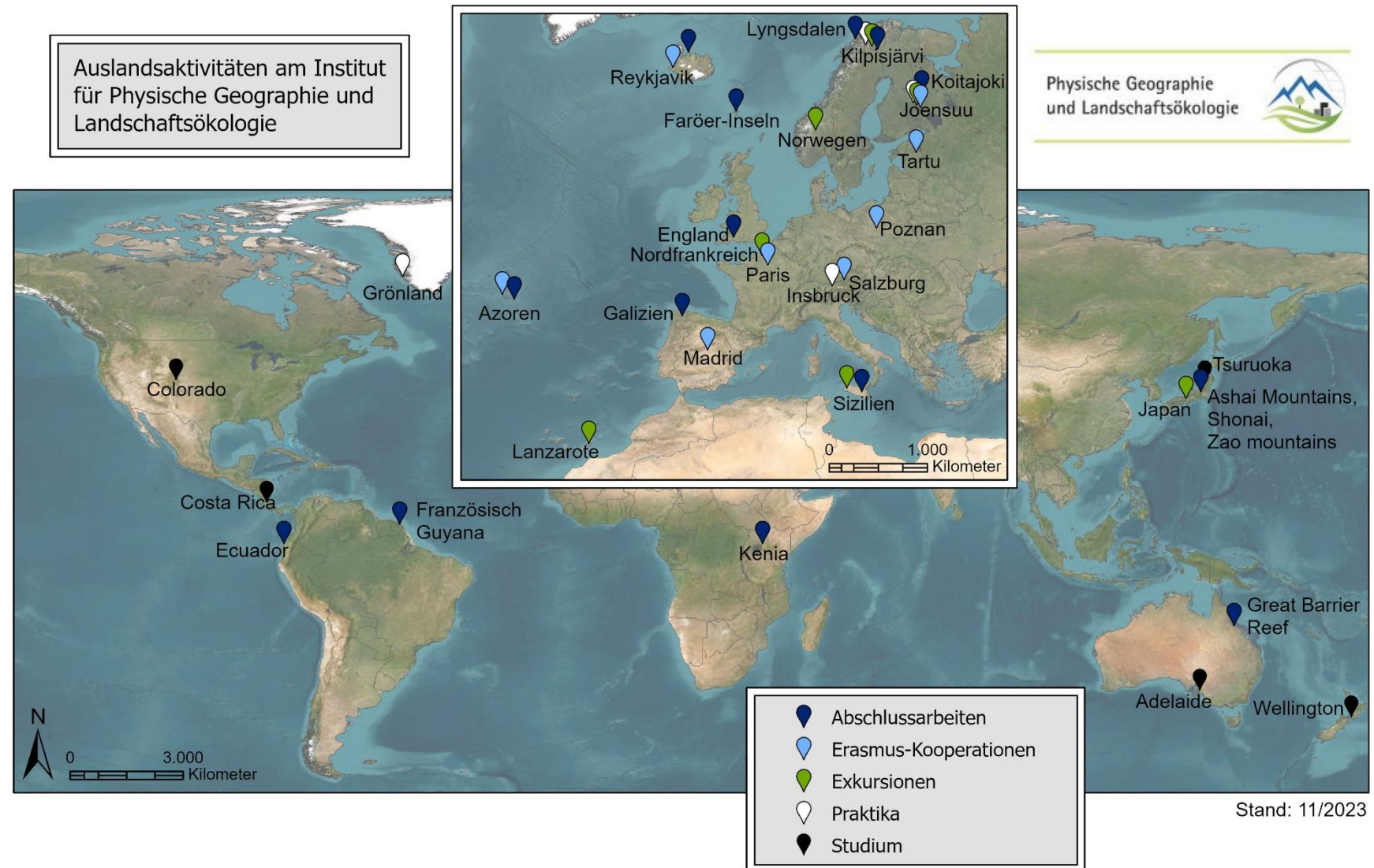
- Offene Sprechstunde in Präsenz im Service Center (Hauptgebäude)
- Offene Sprechstunde online über Big Blue Button (Stud.IP)

<https://www.uni-hannover.de/de/studium/im-studium/international/wege-ins-ausland/beratung>

Außereuropäische Aufenthalte



- Zahlreiche Kontakte zu Universitäten und Forschungseinrichtungen in Europa, Japan und Übersee
 - Double-Degree an der Yamagata University, Japan
- Rückmeldung bis 30.11.26 bei Alexander Störmer
stoermer@phygeo.uni-hannover.de



Programm zur Steigerung der Mobilität von Studierenden deutscher Hochschulen

Stipendien zur Förderung von

- Studium (einschließlich Abschlussarbeiten), 1-6 Monate
- Praktika, 6 Wochen – 6 Monate
- Ausgewählte Fach- und Sprachkurse

Programminhalt

- Vergabe eines monatlichen Stipendiums oder einer einmaligen Reisekostenpauschale
- Studiengebühren werden nicht gefördert
- Bewerbungsfristen:
 - 31. Mai für das kommende WiSe (bis Ende Februar)
 - 01. November für das erste Halbjahr des darauffolgenden Jahres

Ansprechpartnerin für PROMOS

Yin Wang: telefonisch unter +49 511 762 5549 oder per Mail an promos@zuv.uni-hannover.de





International Student Exchange Program

Austauschprogramm für Studierende aller Fachrichtungen für ein Semester in den USA, Kanada, Australien oder Neuseeland.

- Feste Programmgebühr (4200 € + fees)
- Leistungen:
 - Studiengebühren(teil)erlass an Gasthochschule,
 - Unterkunft und Verpflegung
 - Einschreibung als Vollzeitstudent:in
 - Betreuung an Gasthochschule
- Bewerbungstermine:
 - 15.11 für Aufenthalte ab Juli/August des folgenden Jahres
 - 15.06. für Aufenthalte ab Januar/Februar des folgenden Jahres



Ansprechpartner für ISEP

Stephen James Sechrist (stephen-james.sechrist@zuv.uni-hannover.de)

